

# STATIONNEMENT SUR VOIRIE

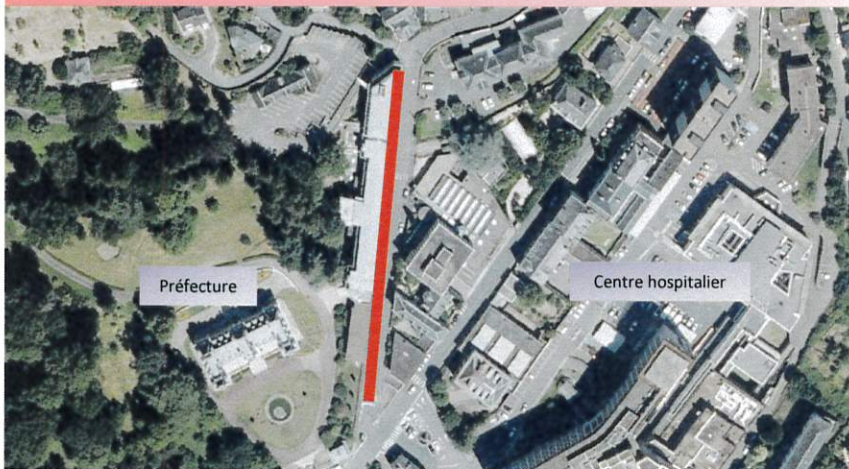
## Les zones de courte durée

Les usagers désirant utiliser les places de stationnement payant de **courte durée** dans la limite d'une **durée maximale ne dépassant pas 2 heures et 30 minutes** devront s'acquitter d'une somme suivant la durée choisie.

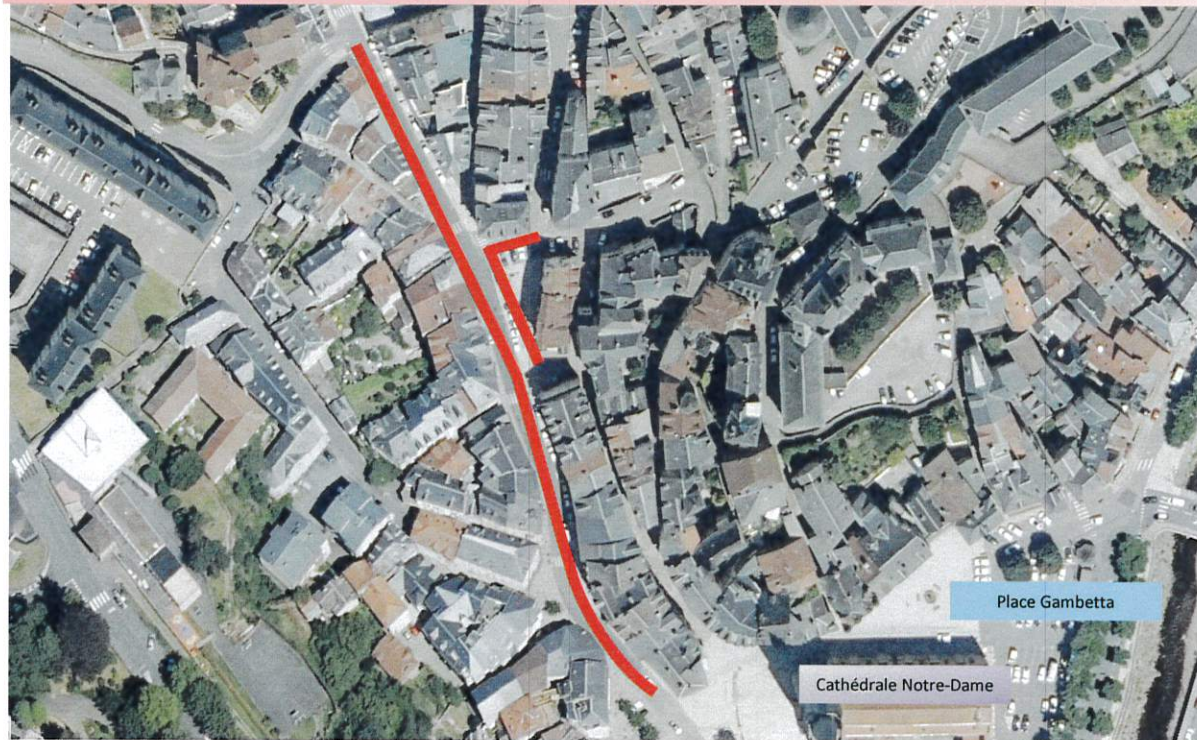
**Les zones de courte durée** dans les parties ou totalités de voies ou places ci-après désignées :

- Avenue Winston Churchill (entre ses intersections avec la rue Sergent Lovy et l'avenue Victor Hugo)
- Avenue Victor Hugo
- Avenue Charles De Gaulle
- Rue du Trech
- Place Berteaud
- Carrefour du Trech
- Rue Souham (de l'intersection avec la rue du Trech / av. R. Poincaré jusqu'à l'intersection avec la rue Pièce Verdier)

## Rue Souham

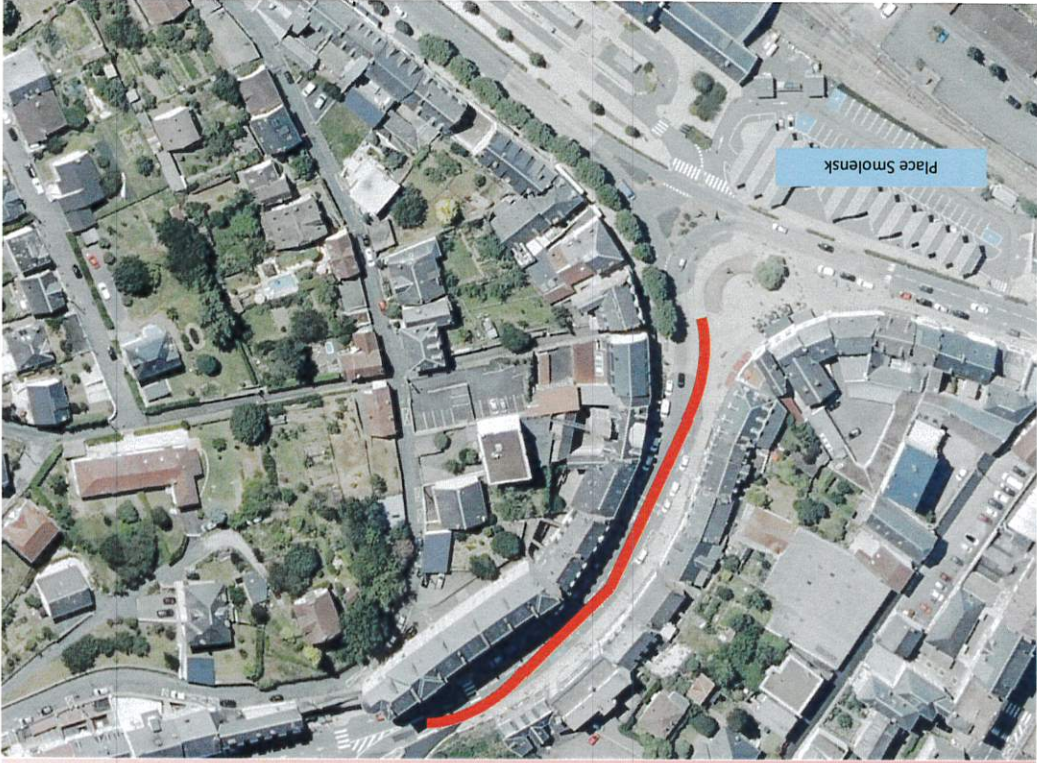


## Avenue Charles de Gaulle – Carrefour du Trech



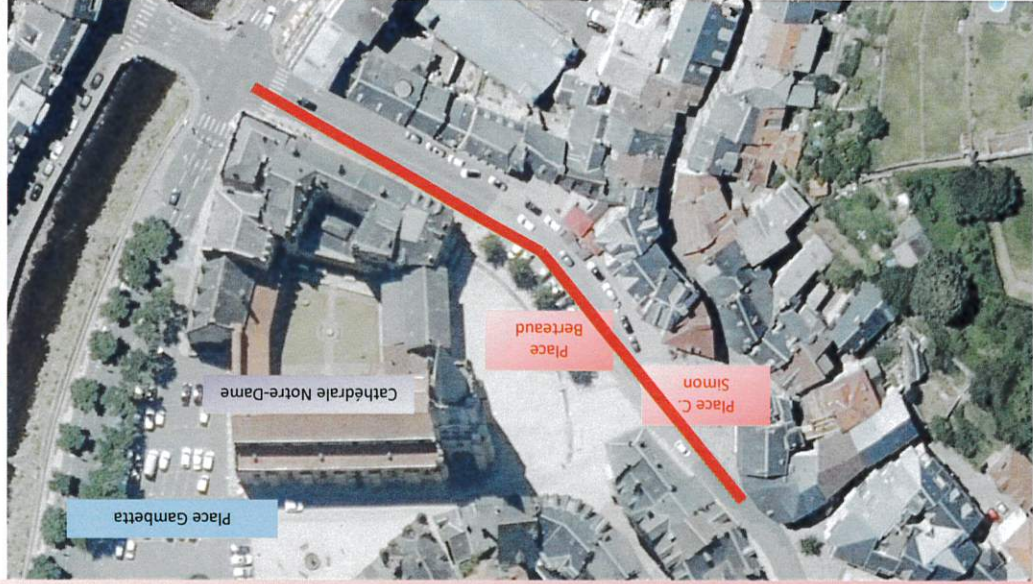
## Rue du Trech





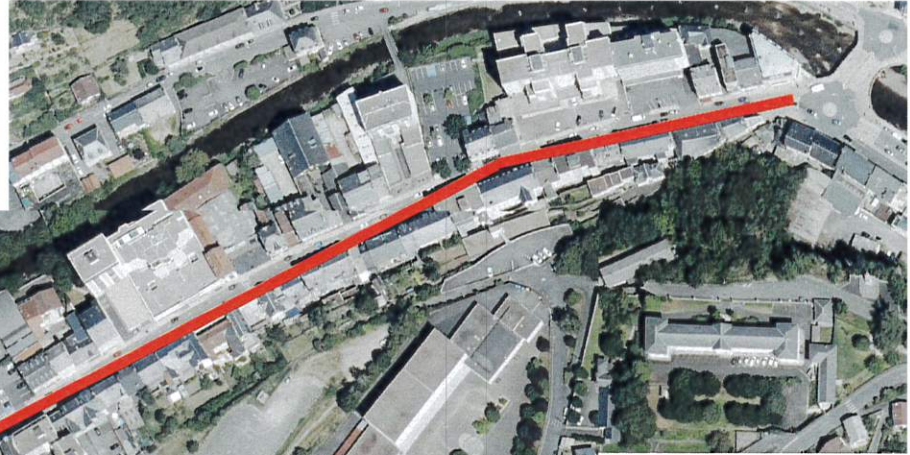
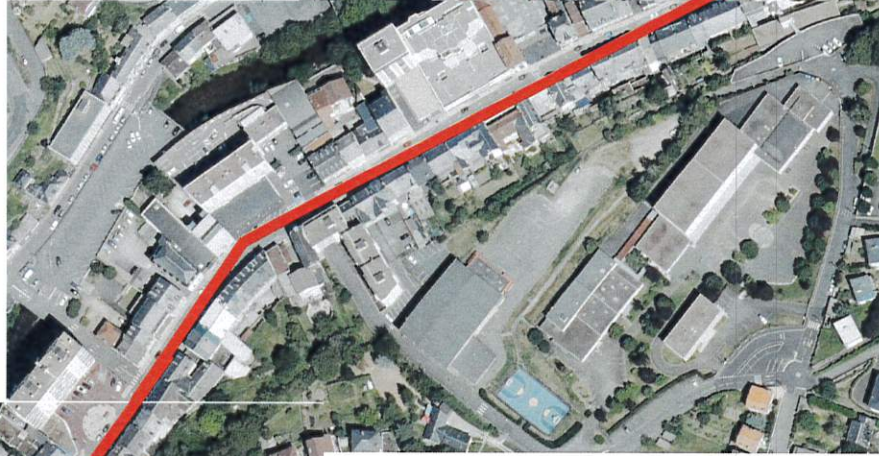
(entres ses intersections avec la rue Sergent Loy et l'Avenue Victor Hugo)

### Avenue Winston Churchill



### Avenue Charles de Gaulle – place Berteaud

**Avenue Victor Hugo**



## Les zones de moyenne durée

Les usagers désirant utiliser les places de stationnement payant de **moyenne durée** dans la limite d'une durée ne dépassant pas **4 heures et 30 minutes** devront s'acquitter d'une somme suivant la durée choisie.

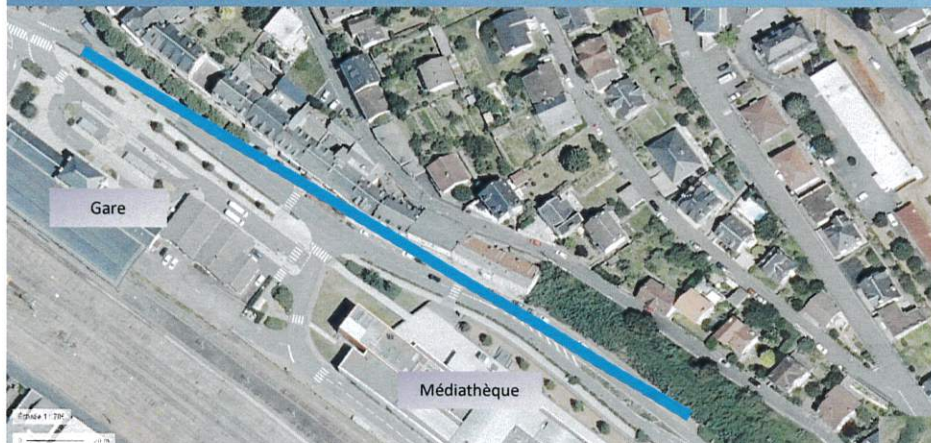
Les zones **de moyenne durée** dans les parties ou totalités de voies ou places ci-après désignées :

- Avenue Winston Churchill  
(de l'intersection avec le bd Foch à l'intersection avec la rue Sergent Lovy)
- Rue Sergent Lovy
- Avenue Alsace Lorraine
- Parking du Pont Dunant
- Parking du Centre Culturel et Sportif (haut) (\*)
- Place Albert Faucher
- Place Smolensk
- Place Louis Pimont
- Parking Victor Hugo
- Quai Gabriel Péri
- Quai Alfred de Chammard
- Place Schorndorf
- Quai Aristide Briand (Ventadour)
- Quai Victor Continsouza  
(à partir du rond-point des Carmes jusqu'au n°1)
- Quai Baluze
- Place et rue Gambetta
- Quai Edmond Perrier
- Avenue Raymond Poincaré  
(de l'intersection avec la rue du Trech / rue Souham jusqu'à l'intersection avec la rue Georges Thyvent)
- Quai de la République
- Place Jean Tavé
- Impasse Latreille
- Avenue et place Martial Brigouleix
- Quai de Rigny (face à l'URSSAF)
- Place du Général Hounau

**(\*)Parking du Centre Culturel et Sportif (haut) = abonnement « stationnement » non valide**

## Avenue Winston Churchill

(de l'intersection avec le bd Foch à l'intersection avec la rue Sergent Lovy)

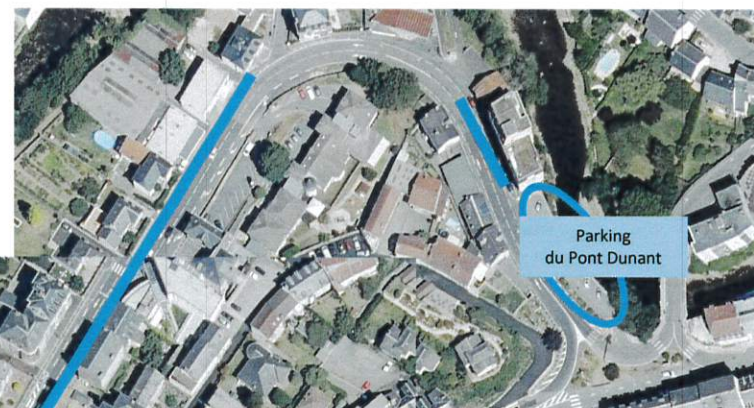


## Rue Sergent Lovy - Avenue Alsace Lorraine

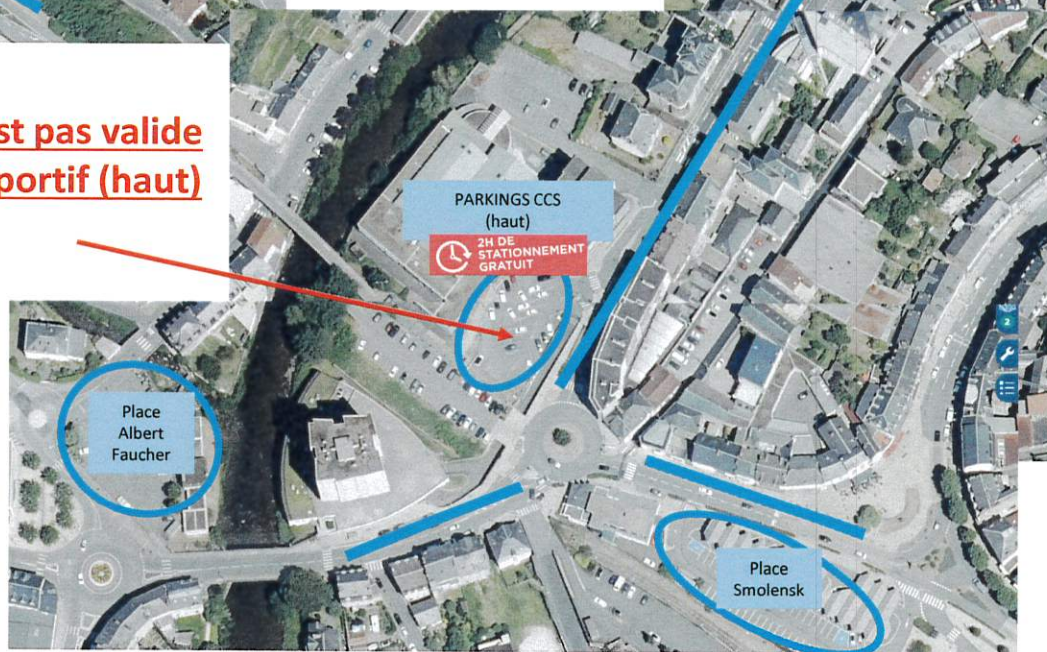
Parking du Pont Dunant

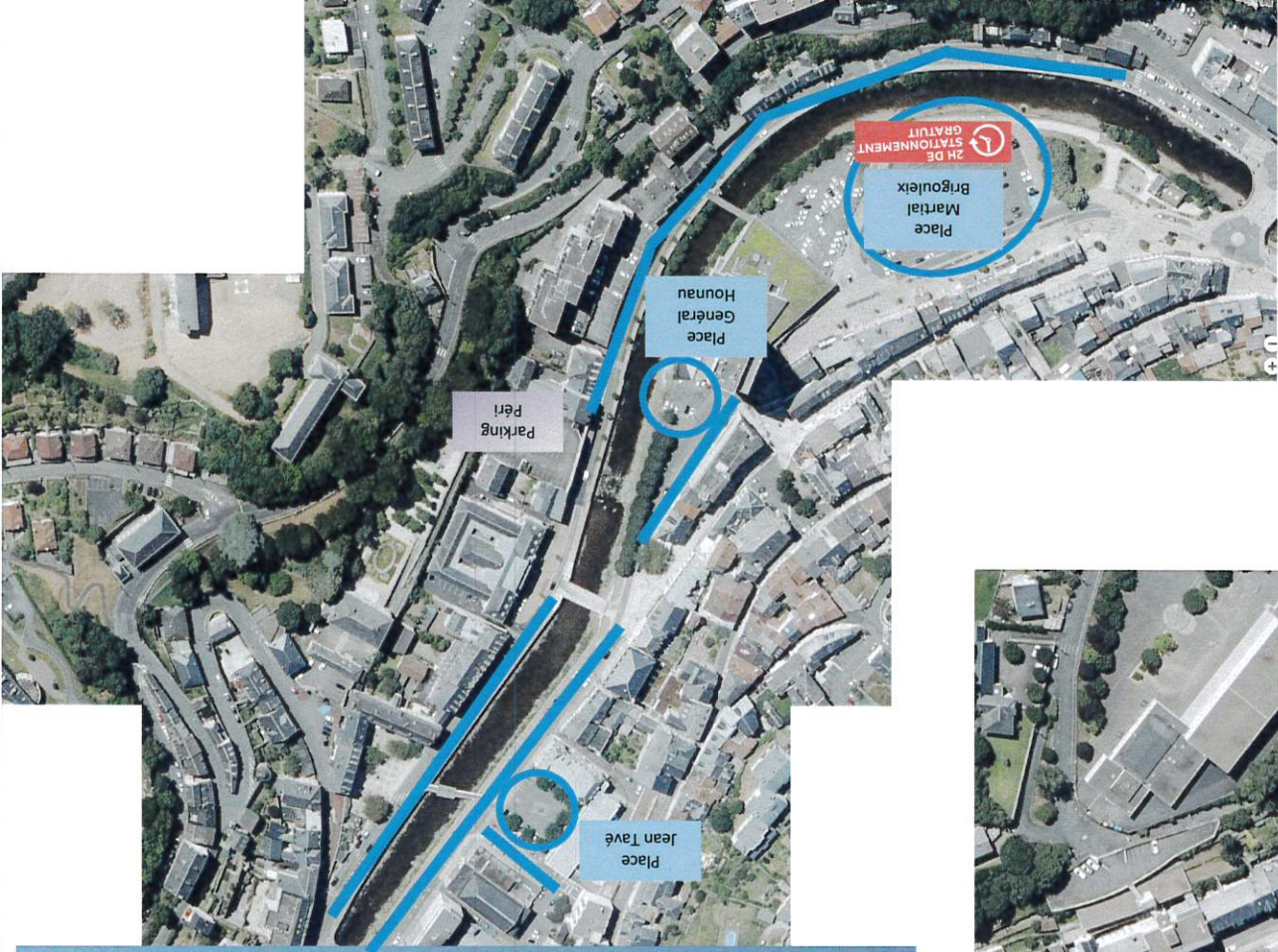
Parking du Centre Culturel et Sportif (haut)

Place Albert Faucher - Place Smolensk



**L'abonnement « stationnement » n'est pas valide sur le parking du Centre Culturel et Sportif (haut)**





- Quai Gabriel Péri - quai de la République -  
 - place et avenue Martial Brigoulex -  
 - Place Général Hounau -  
 - impasse Latreille - place Jean Tavé -

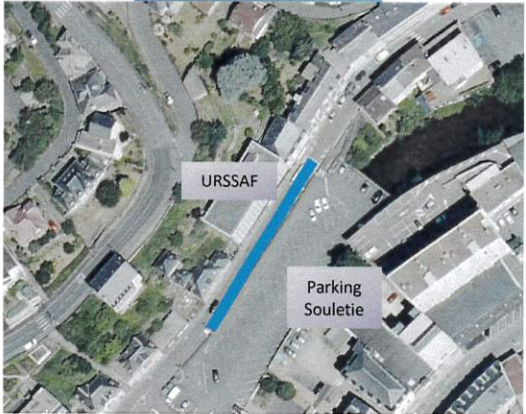


Place Louis Pimont – parking Victor Hugo

**quai Alfred de Chamnard - quai Aristide Briand (Ventadour) – quai Baluze –  
quai Victor Continsouza (à partir du rond-point des Carmes jusqu’au n°1)  
- place et rue Gambetta -**



**Quai de Rigny**



**avenue Raymond Poincaré**

