

P0142-D3-15

ELEMENT A POSER	
ARMOIRE C4	
Armoire comptage à implanter dans la parcelle BM/484 Dans le local TGBT	
Pose:	
- 1 Armoire C4 - RAL 7031 (dim: H.1400/P.435/L.1050mm)	
- 1 Coffret S19 non fusible	
- 1 Raccordement 240 ²	
- 1 E4R 240	
Génie civil:	
- Dans réservation local TGBT (prévoir réservation TPC Ø160 Client)	

P0142-D4-15

ELEMENT A POSER	
ARMOIRE C4	
Armoire comptage à implanter dans la parcelle BM/484 Dans le local TGBT	
Pose:	
- 1 Armoire C4 (dim: H.1400/P.435/L.1050mm)	
- 1 Coffret S19 non fusible	
- 1 Raccordement 240 ²	
- 1 E4R 240	
Génie civil:	
- Dans réservation local TGBT (prévoir réservation TPC Ø160 Client)	

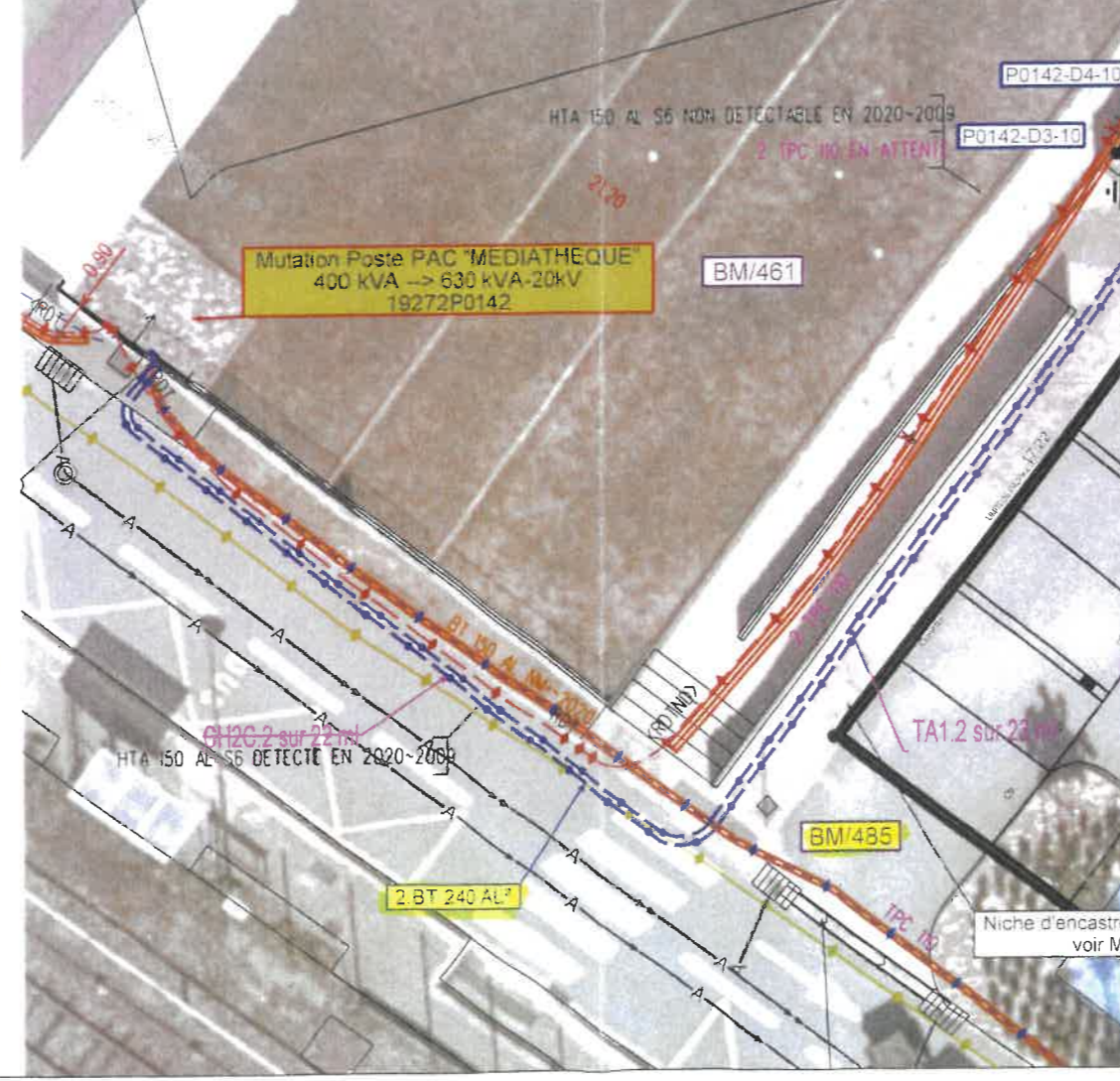
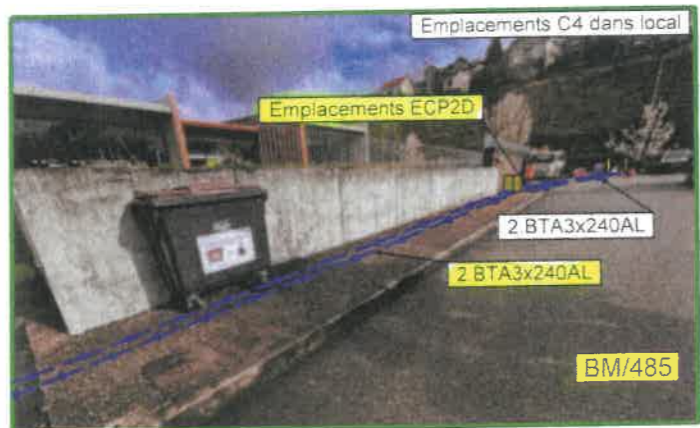
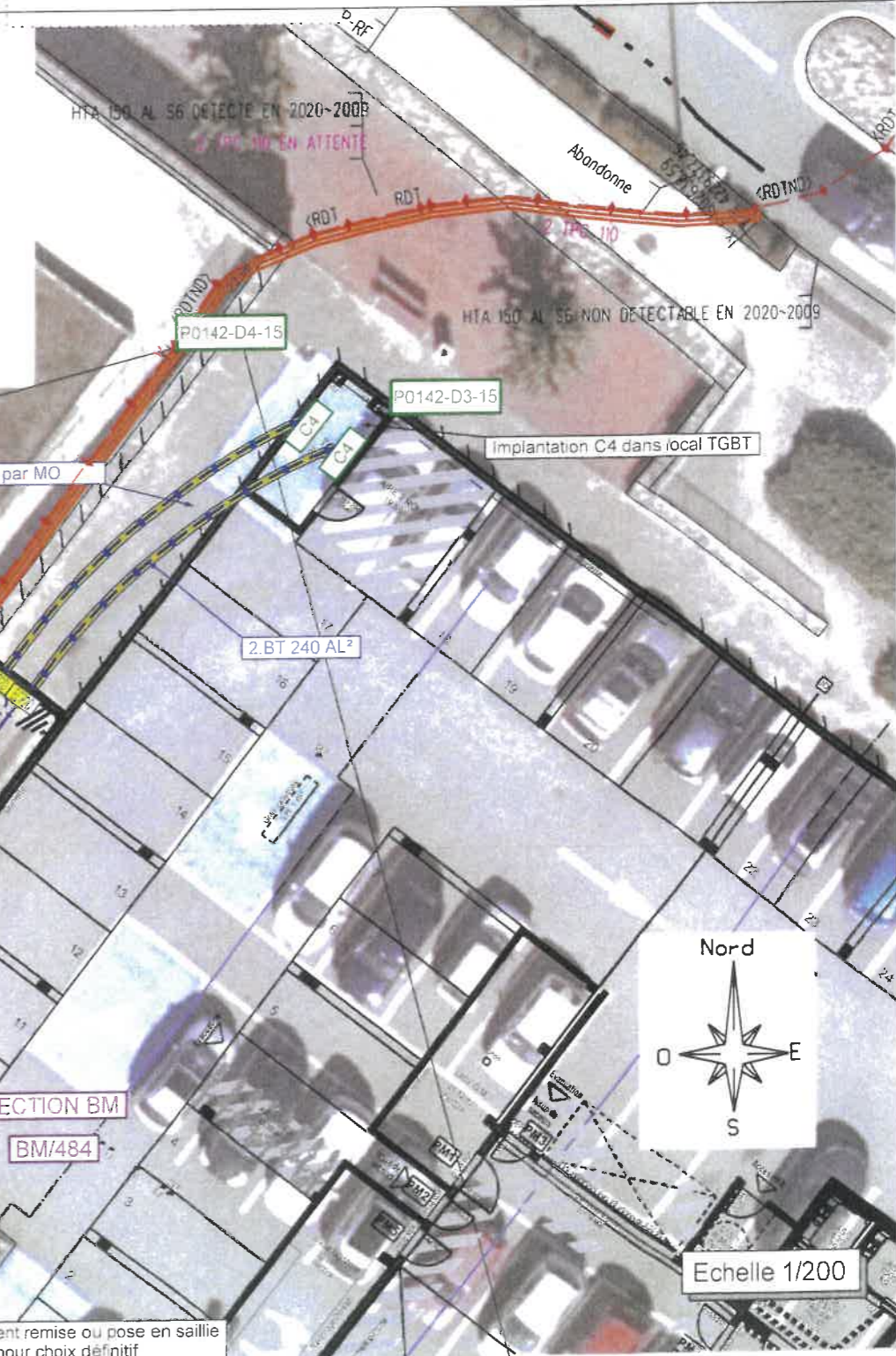
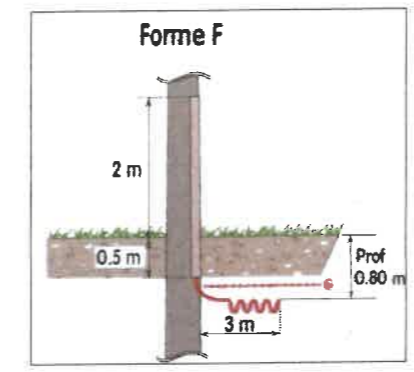
DATE 14 Septembre 2020

SIGNATURE PROPRIETAIRE

MAIRIE DE TULLE

CORRE

Signature: *François COMBES*



P0142-D3-10

ELEMENT A POSER	
ECP2D	
Coffret réseau implanter contre le futur bâtiment dans la parcelle BM/485	
Pose:	
- 1 Borne ECP2D - RAL 7031 (dim: H.930/P.195/L.350mm)	
- 1 Module de Coupure C400/Protection P200	
- 1 Jeu de Barettes	
- 2 Raccordements 240	
- 1 MALT	

P0142-D4-10

ELEMENT A POSER	
ECP2D	
Coffret réseau implanter contre le futur bâtiment dans la parcelle BM/485	
Pose:	
- 1 Borne ECP2D - RAL 7031 (dim: H.930/P.195/L.350mm)	
- 1 Module de Coupure C400/Protection P200	
- 1 Jeu de Barettes	
- 2 Raccordements 240	
- 1 MALT	

Commune de Tulle